

INFOGRAFÍA

APROXIMACIÓN DEL PIB TURÍSTICO DE CHILE

AÑO 2019

¿Qué es el PIB Turístico?

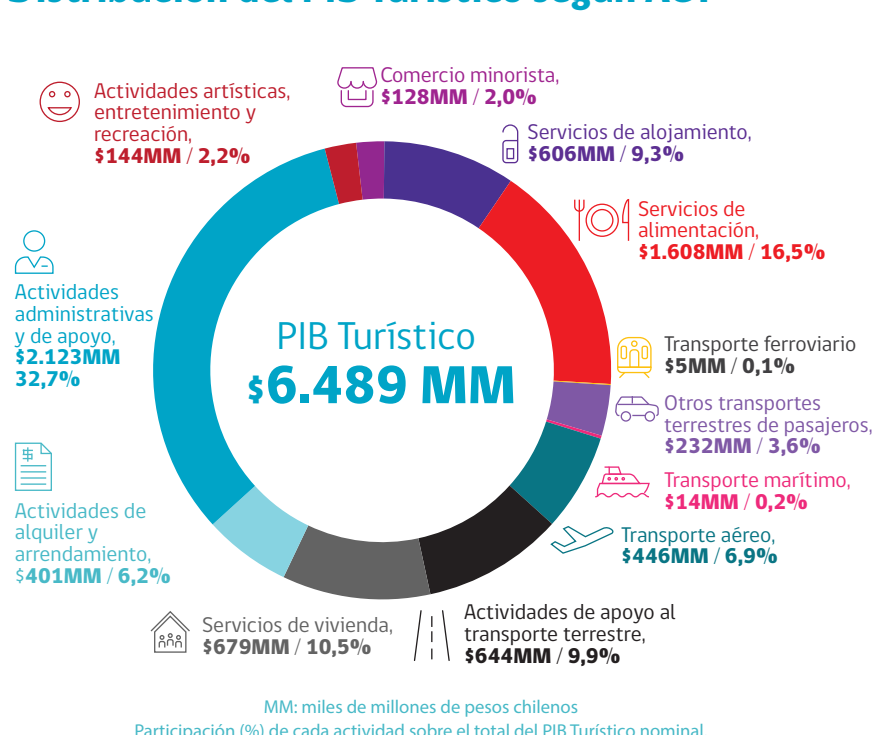
Es el valor monetario de todos los bienes y servicios turísticos producidos por un país.

Aporte del Turismo al PIB

3,3%

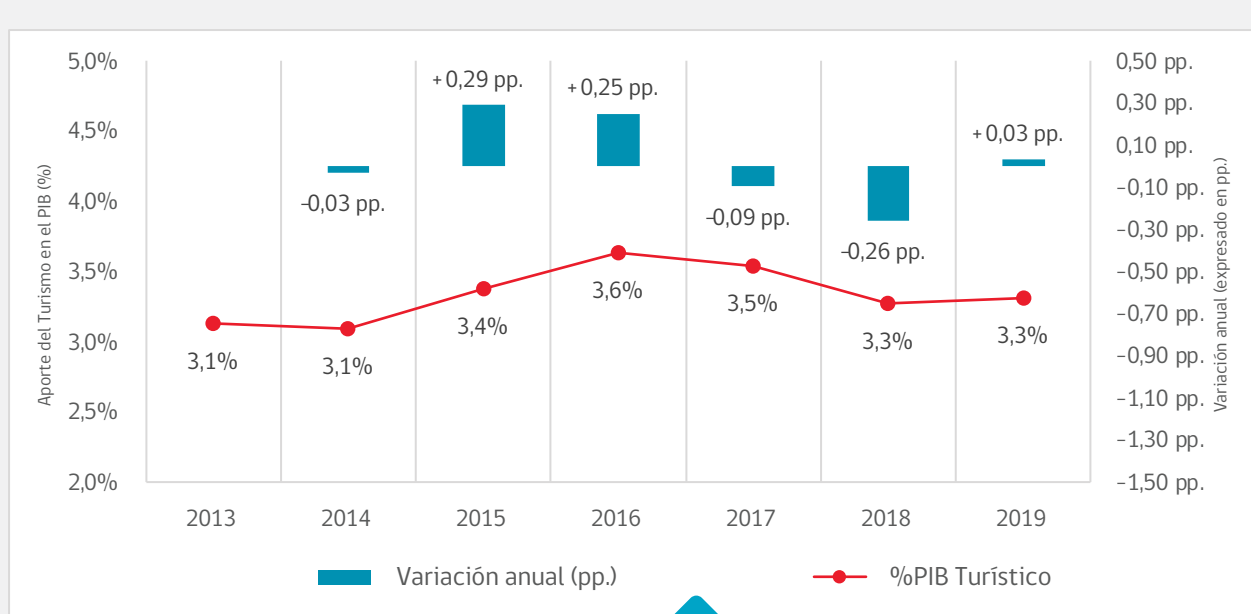
del PIB total de la economía año 2019

Distribución del PIB Turístico según ACT*

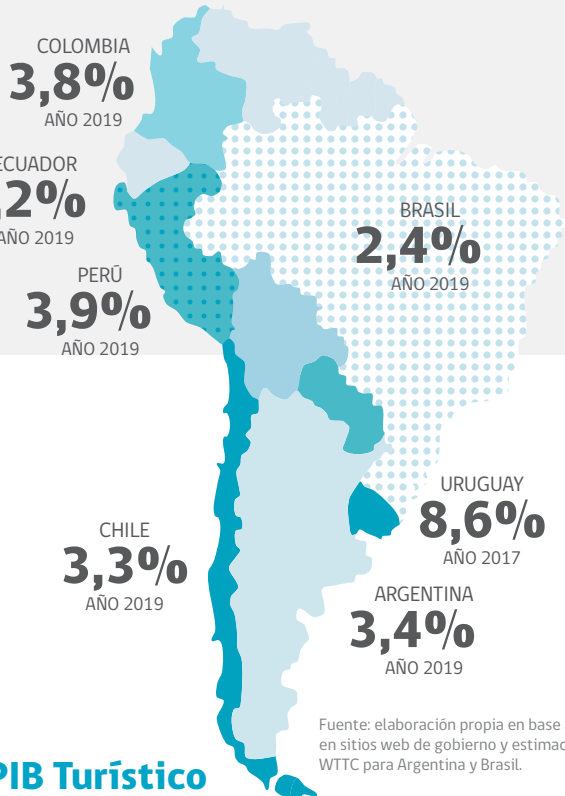


PIB NOMINAL CHILE AÑO 2019: \$196.379 MM

Evolución del aporte del Turismo al PIB

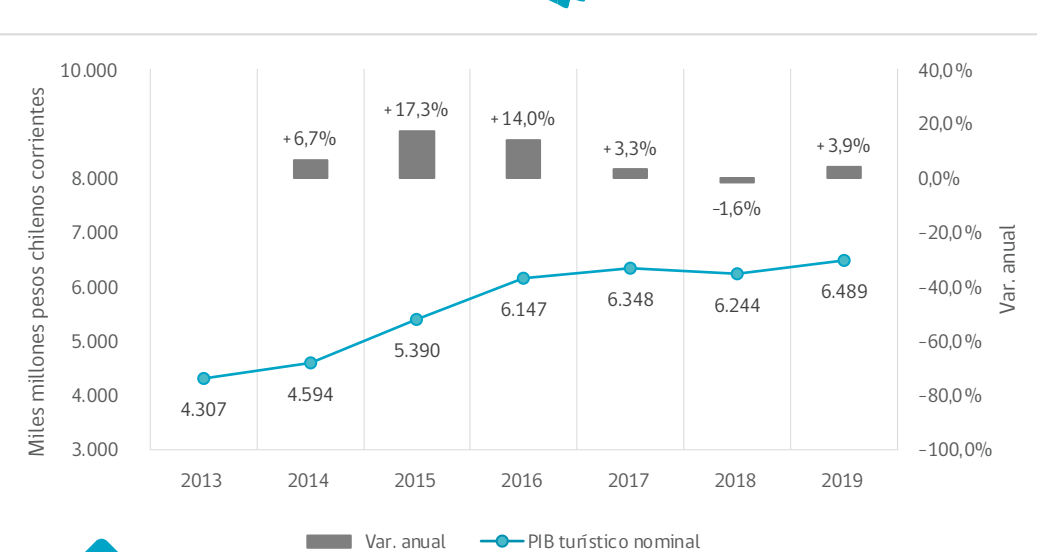


% PIB Turístico de otros países latinoamérica



Los años de mayor participación del turismo en el PIB en la economía se registraron en 2016 con 3,6% y 2017 con 3,5%, derivado del boom de viajes de **turistas argentinos**, quienes aprovecharon un contexto comercial y cambiario favorable, incrementándose el turismo de "compras".

Evolución del PIB Turístico



AÑO 2019

+3,9% aumento interanual (2019 respecto a año anterior)

ACTIVIDADES QUE MÁS INCIDIERON EN ESTA EXPANSIÓN INTERANUAL

- Actividades administrativas y de apoyo vinculadas a las agencias de viajes y tour operadores (+5,91 pp.)
- Servicios de alimentación asociado a las actividades de restaurantes y servicios de comida (+0,05 pp.)

año 2015

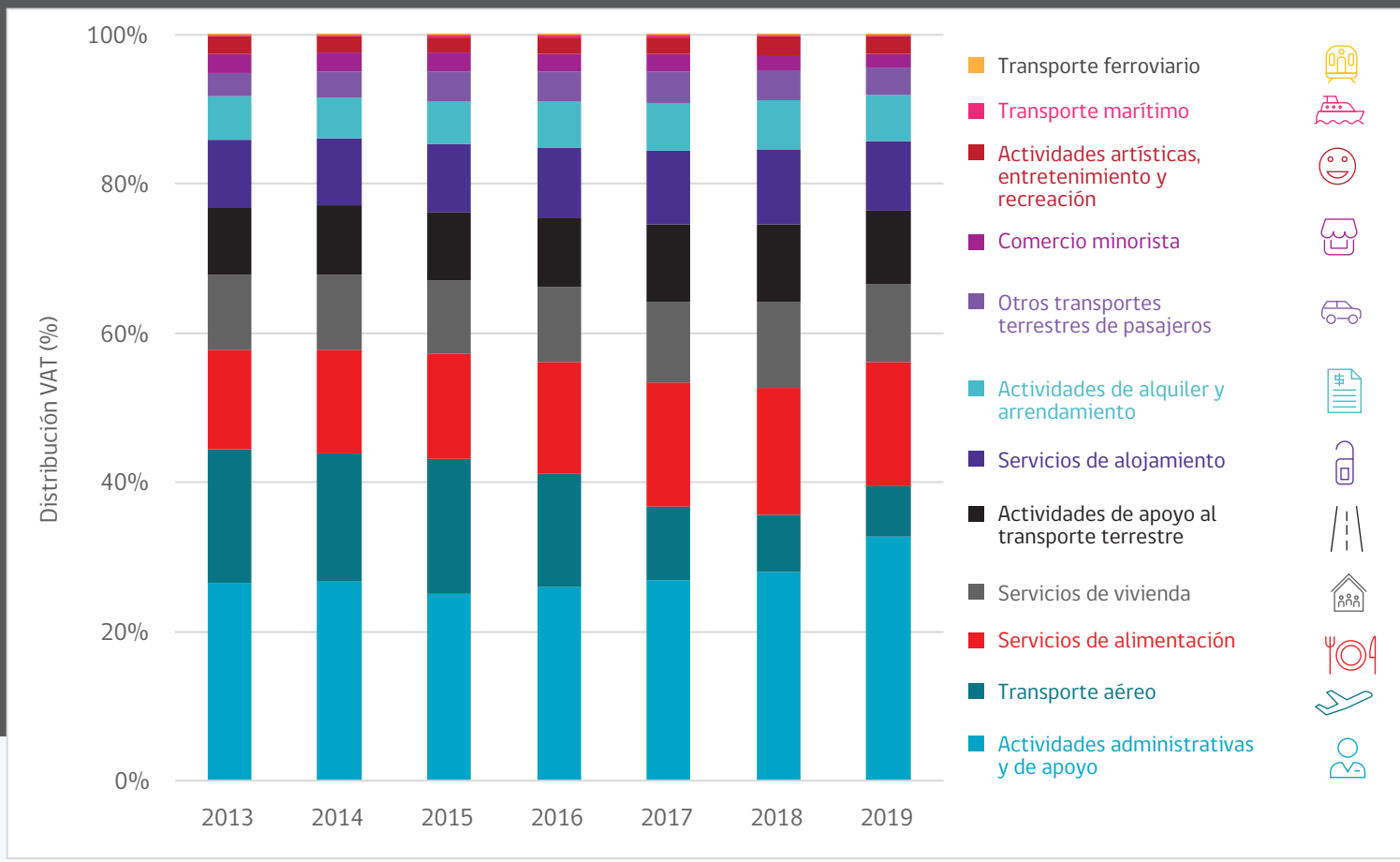
+17,3%

En 2015 se registró la mayor tasa de crecimiento del PIB Turístico nominal **+17,3%**, pasando de \$4.594 a \$5.390 MM de pesos chilenos.

Este resultado se explicó por:

- Mayor penetración de las aerolíneas en el mercado interno (+4,05 pp.)
- Mayor consumo de servicios de agencias de viajes y tour operadores (+2,69 pp.)
- Aumento de consumo de servicios de alimentación (+2,58 pp.).

Distribución del Valor Agregado Turístico (VAT) PIB Turístico - según ACT*



FUENTE: elaboración propia del Departamento de Estadísticas de Sernatur y División de Estudios de la Subsecretaría de Turismo.

- NOTAS**
- (*) Actividades Características del Turismo: incluyen todos los establecimientos en los cuales la actividad económica principal es una Actividad Característica del Turismo (ACT). Cabe señalar que los clasificadores de las ACT se homologaron a los utilizados en Cuentas Nacionales (CCNN) por el Banco Central de Chile (BCH).
 - (1) Los datos de aproximación de PIB Turístico están expresados en precios nominales.
 - (2) El alcance de los resultados en el presente documento considera una aproximación del PIB Turístico en términos nominales, es decir, a precios corrientes o también conocidos a precios de mercado. Por lo tanto, los resultados provenientes de este análisis deberán ser tomados con el debido resguardo técnico.